



# Kingspan Arcilite

Verrière modulaire à rupture  
de pont thermique modulaire  
Fiche produit

Verrière modulaire avec une pente de 15°, 30° ou 45°



Solutions d'Éclairage Naturel  
Solutions de Ventilation Naturelle  
Solutions de Désenfumage Naturel  
Service & Maintenance  
Automatisation des Bâtiments

# Description

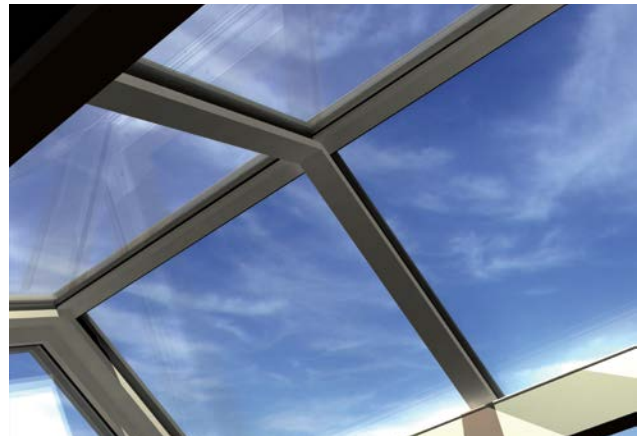
La verrière Arcilite à rupture de pont thermique est spécialement conçue pour les formes les plus courantes, telles que pyramide, bi-pente et mono-pente avec une pente de 15°, 30° ou 45°. Une construction modulaire avec un faitage autoporteur alliant durabilité, excellent rapport qualité-prix et permettant l'intégration esthétique d'ouvrants de ventilation / exutoires de fumées et de chaleur.

## Performance thermique

Le système Arcilite est à rupture de pont thermique intégrale. Cette rupture de pont thermique est réalisée au moyen d'une séparation thermique dans les profilés. Par ailleurs, dans le faitage et le profil inférieur, l'intérieur et l'extérieur ne sont plus en contact. En combinant ce système avec un vitrage à haut rendement, on obtient un coefficient d'isolation thermique élevé.

## Intégration d'exutoires de fumées et de chaleur / ventilation naturelle

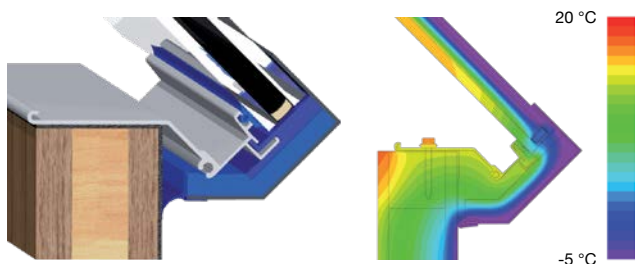
Le système de verrière Arcilite est idéal pour une intégration esthétique d'ouvrants de désenfumage certifiés EN 12101-2 ou de ventilation naturelle. Tous deux de haute qualité et parfaitement adaptés l'un à l'autre, ces systèmes garantissent un résultat optimal en matière d'éclairage, ventilation et sécurité incendie.



# Spécifications techniques

## Efficacité énergétique

Le système Arcilite est conçu de telle façon que la rupture de pont thermique est assurée dans toute la série de profils. Le système fournit une répartition uniforme du flux thermique sans grandes différences locales. Ceci exclut le risque de condensation dans des conditions normales.



## ++ Les avantages du système Arcilite ++

- Verrière à rupture de pont thermique avec angle d'inclinaison de 15°, 30° ou 45°
- Parfaite intégration d'exutoires de fumées et de chaleur et / ou châssis de ventilation
- Flexibilité en dimensions, modèles et couleurs
- Excellent rapport qualité-prix
- Délais de livraison courts
- Montage facile

Le schéma illustre le flux thermique avec une température de -5 °C à l'extérieur et 20 °C à l'intérieur.

# Spécifications techniques

1) Des spécifications différentes pour la charge de neige (SL), la tenue statique au vent (WL), le poids du verre et / ou la dimension modulaire standard conduisent à une configuration de verrière différente.

2) Les forces de réaction par montant et traverse sont déterminées en fonction des données de votre projet.

## Formes de verrières Arcilite

Bi-pente 15°/30°/45°<sup>1)</sup>



Angle d'inclinaison	Largeur lanterneau = extérieur costière (mm)	Charge de neige (SL) (N/m <sup>2</sup> )	Tenue statique au vent (WL) (N/m <sup>2</sup> )	Poids du verre (kg/m <sup>2</sup> )	Dimension modulaire standard (mm)	Forces de réaction par montant et traverse <sup>2)</sup>	
						Horz. (KN)	Vert. (KN)
15°	4500	750	1500	35	900	Disponible sur demande	
30°	4300	750	1500	35	900		
	4500	750	1500	35	800		
45°	3400	750	1500	35	900		
	3600	750	1500	35	800		

# Spécifications techniques

1) Des spécifications différentes pour la charge de neige (SL), la tenue statique au vent (WL), le poids du verre et / ou la dimension modulaire standard conduisent à une configuration de verrière différente.

2) Les forces de réaction par montant et traverse sont déterminées en fonction des données de votre projet.

## Formes de verrières Arcilite

À quatre pentes 15°/30°/45° <sup>1)</sup>



Angle d'inclinaison	Largeur lanterneau = extérieur costière (mm)	Charge de neige (SL) (N/m <sup>2</sup> )	Tenue statique au vent (WL) (N/m <sup>2</sup> )	Poids du verre (kg/m <sup>2</sup> )	Dimension modulaire standard (mm)	Forces de réaction par montant et traverse <sup>2)</sup>	
						Horz. (KN)	Vert. (KN)
15°	4500	750	1500	35	900	Disponible sur demande	
30°	4300	750	1500	35	900		
	4500	750	1500	35	800		
45°	3400	750	1500	35	900		
	3600	750	1500	35	800		

Pyramide 15°/30°/45° <sup>1)</sup>



Angle d'inclinaison	Largeur lanterneau = extérieur costière (mm)	Charge de neige (SL) (N/m <sup>2</sup> )	Tenue statique au vent (WL) (N/m <sup>2</sup> )	Poids du verre (kg/m <sup>2</sup> )	Nombre de segments	Dimension modulaire standard (mm)	Forces de réaction par montant et traverse <sup>2)</sup>	
							Horz. (KN)	Vert. (KN)
15°	4500	750	1500	35	5	900	Disponible sur demande	
	5000	750	1500	35	7	714		
30°	4500	750	1500	35	5	900		
	5000	750	1500	35	7	714		
45°	4500	750	1500	35	7	643		

# Spécifications techniques

1) Des spécifications différentes pour la charge de neige (SL), la tenue statique au vent (WL), le poids du verre et / ou la dimension modulaire standard conduisent à une configuration de verrière différente.

2) Les forces de réaction par montant et traverse sont déterminées en fonction des données de votre projet.

## Formes de verrières Arcilite

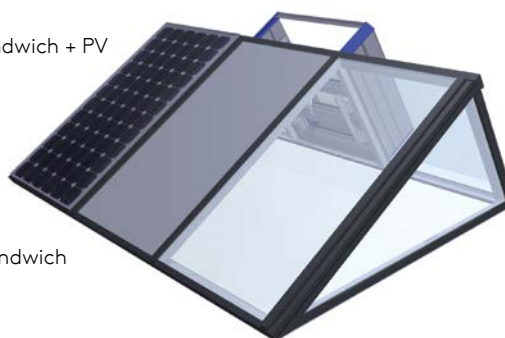
### Mono-pente 15° - 60° <sup>1)</sup>



Angle d'inclinaison	Largeur lanterneau = extérieur costière (mm)	Charge de neige (SL) (N/m <sup>2</sup> )	Tenue statique au vent (WL) (N/m <sup>2</sup> )	Poids du verre (kg/m <sup>2</sup> )	Dimension modulaire standard (mm)	Forces de réaction par montant et traverse <sup>2)</sup>	
						Horz. (KN)	Vert. (KN)
15°	2500	750	1500	35	900	Disponible sur demande	
30°	2500	750	1500	35	900		
45°	2400	750	1500	35	900		
60°	2400	750	1500	35	900		

### Shed 60°- 30° <sup>1)</sup>

Panneaux sandwich + PV



Simple/double/triple-vitrage

Panneaux sandwich

Angle d'inclinaison	Largeur lanterneau = extérieur costière (mm)	Charge de neige (SL) (N/m <sup>2</sup> )	Tenue statique au vent (WL) (N/m <sup>2</sup> )	Poids du verre (kg/m <sup>2</sup> )	Dimension modulaire standard (mm)	Forces de réaction par montant et traverse <sup>2)</sup>	
						Horz. (KN)	Vert. (KN)
60° - 30°	2600	750	1500	35	900	Disponible sur demande	

#### Côté Nord - Multifonctionnel

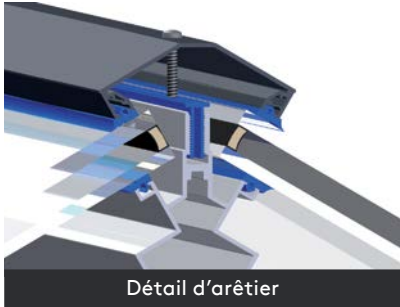
- L'éclairage naturel
- Ventilation quotidienne
- Désenfumage DENFC

#### Côté Sud - Durable

- Forte isolation
- Les économies d'énergie par l'ombrage
- La production d'énergie par des panneaux solaires

# Spécifications techniques

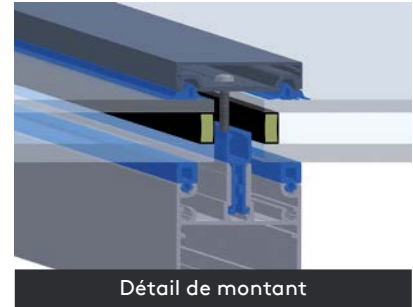
## Détails Arcilite



Détail d'arêtier



Détail de faîtage



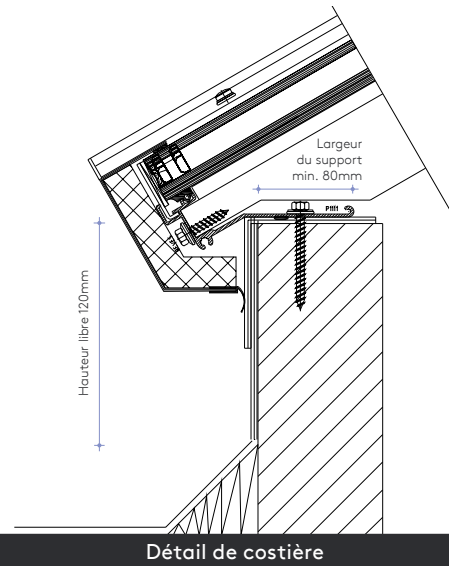
Détail de montant

## Options de verre

Le système Arcilite est adapté à la fois pour vitrage simple et double/triple économe en énergie dont l'épaisseur varie de 8 à 45 mm et pesant jusqu'à 35 kg/m<sup>2</sup>. En cas d'épaisseur et de poids différent (jusqu'à 45 kg/m<sup>2</sup>), consultez le service commercial.

## Exemple de vitrage

	Double-vitrage	Triple-vitrage
Composition du vitrage	6-15-4.4.2 + traitement	6-12-4-12-4.4.2 + traitement
Épaisseur du vitrage	30 mm	43 mm
Poids du vitrage	35 kg/m <sup>2</sup>	45 kg/m <sup>2</sup>
Valeur U en utilisation verticale	1,0 W/m <sup>2</sup> K	0,7 W/m <sup>2</sup> K



Détail de costière

## Options

- Se combine parfaitement avec des exutoires de fumées et de chaleur, châssis de ventilation ou ventelles certifiés EN 12101-2.
- Traitement de surface :
  - Couleur RAL monocouche 60μ ; en option, bicouche 110μ (Qualicoat) ;
  - Anodisation mat naturel 20μ, en option 25μ (Qualanod).
- Tympan réalisable en panneau sandwich (laqué par poudrage).
- Raccord mural droit possible.

## Exigences pour le support

- Montable sur costières en bois ou en acier.
- La costière doit pouvoir supporter des poussées latérales conformément au tableau correspondant selon la norme EN 1873.

## Résultats d'essais

- Perméabilité à l'air : EN 1026 : 600 Pa, EN 12207 : classe 4
- Étanchéité à l'eau : EN 1027 : 900 Pa, EN 12208 : classe E900
- Résistance à la charge de vent dynamique : classe B5, 1000 Pa (= P2) fléchissement < 1/200 suivant EN 12210 / EN 12211
- Protection antichute : 1200J

## Protection antichute

Le système Arcilite est doté d'une protection antichute 1200J (selon SB1200).

# Exemples de réalisation



---

## INTERNATIONAL

**Kingspan Light + Air**

E: [kla.international@kingspan.com](mailto:kla.international@kingspan.com)

[www.kingspanlightandairinternational.com](http://www.kingspanlightandairinternational.com)

Pour l'offre de produits sur d'autres marchés,  
veuillez contactez votre représentant local ou  
visitez [www.kingspanlightandair.com](http://www.kingspanlightandair.com)

On a veillé à ce que le contenu de cette publication soit exact, mais Kingspan Limited et ses filiales n'assument aucune responsabilité pour les erreurs ou pour des informations jugées trompeuses. Des suggestions ou une description de l'utilisation finale ou de l'application de produits ou des méthodes de travail et sont pour d'information seulement et Kingspan Limited et ses filiales n'assument aucune responsabilité à cet égard.

Kingspan\_Arcilite\_Fiche Produit\_FR-INT

01/2019

