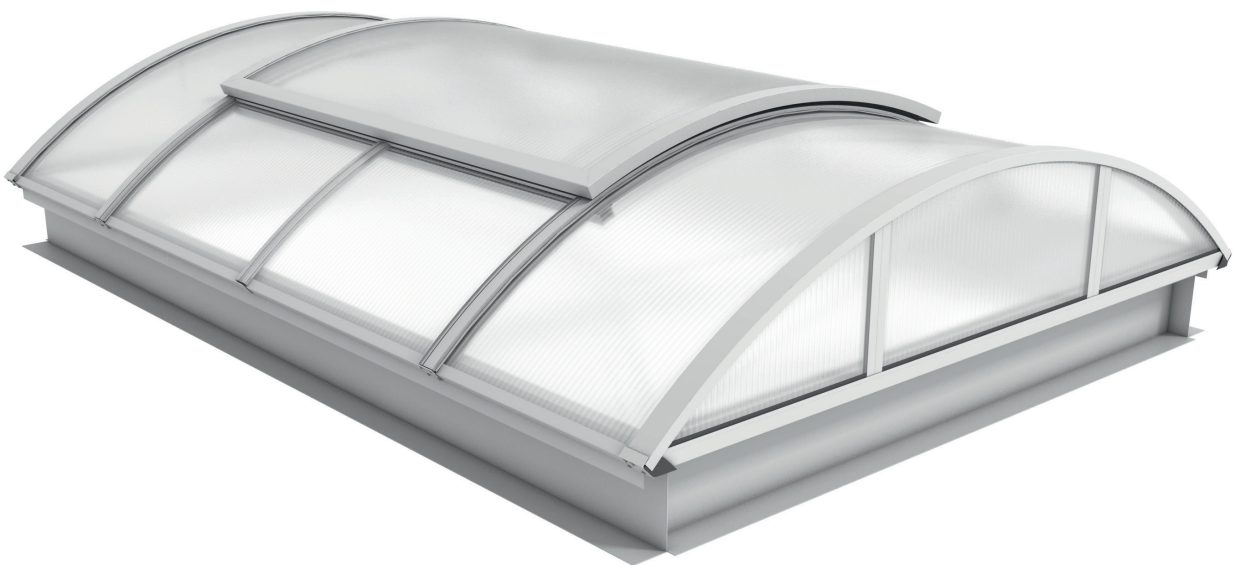




Lichtband basic

Datenblatt

Das modulare Tageslichtsystem für das industrielle Flachdach



Tageslicht- und Belichtungssysteme
Natürliche Be- und Entlüftungssysteme
Rauch- und Wärmeabzugssysteme
Service & Wartung
Gebäudeautomation

Anwendung

Mit seiner erweiterbaren Funktionalität ist das Lichtband basic ein System für Standardanforderungen im industriellen Flachdach. Das Lichtband basic ist in diesem Bereich eine ideale Lösung zur reinen Belichtung, Belüftung oder für komplexe Rauch- und Wärmezugsanlagen.

Einsatzbereiche

- Industrielles Flachdach (z. B. Lagerhallen) bis zu einer Dachneigung von maximal 20° (parallel zum First maximal 5°)
- Größere Neigungen auf Anfrage
- Neubau und Sanierung

Material

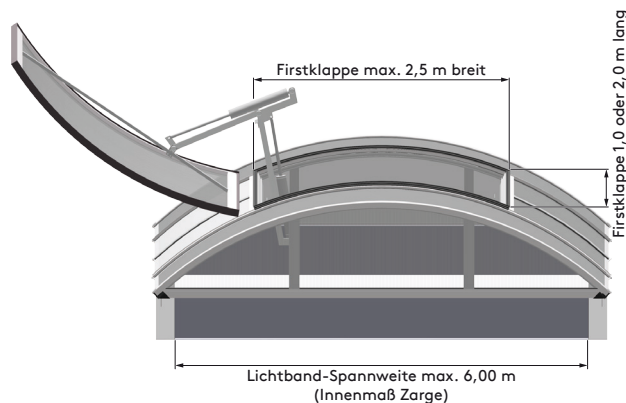
- Profilsystem aus Aluminium
- Plattenmaterial aus Polycarbonat-Hohlkammerplatten, PETG, GFK, Glasflies

Vorteile und Merkmale

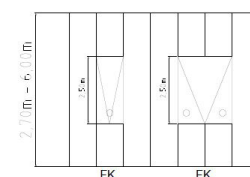
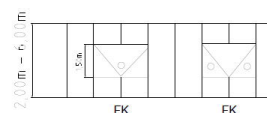
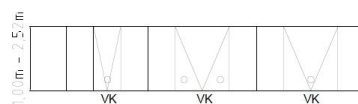
- In den Spannweiten von 1–6 Metern in beliebiger Länge erhältlich
- Erweiterbarkeit durch Modularität und vielfältiges Zubehör
- Unterschiedliche Verglasungsvarianten für verschiedenste Anforderungen erhältlich
- Verglasungsausführung als harte Bedachung möglich
- Im Brandschutzkonzept als ausschmelzbare Fläche gemäß DIN18230-1 anrechenbar (reiner Wärmeabzug)
- Individuell anpassbar auf statische Anforderungen
- Ausführungen zur Abtragung hoher Schneelasten möglich
- Zugelassen gemäß Europäisch Technische Bewertung ETA-17/0482 und allgemeiner Bauartengenehmigung (aGB's) Z-10.19-821
- Kompatibel mit Kingspan Auffang- und Durchsturzsicherungssystemen (GS-B10 18 Fallhöhe 1,20 m / 2,40 m; abhängig vom System)
- Intelligente Anschluss-technik durch Zargensicherheitsanschluss aus EPDM
- Erfüllt die DIN 18234-3
- Hagelschlagnorm Vkf Bern "HW 5"
- Wasserdichtigkeit nach EN 14963



Kingspan Lichtband basic im Querschnitt

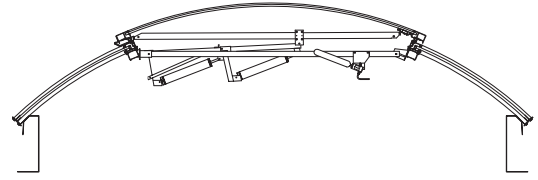
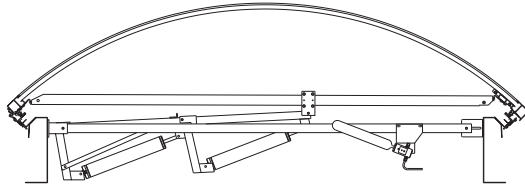


VK = Vollklappe
FK = Firstklappe
RWG ab Spw. 1,35m (national)



Klappenvarianten für Lichtband basic

Technische Daten



Vollklappe mit NRWG⁴⁾

- Einbaulage: Über die gesamte Spannweite des Lichtbands
- In 1,00 m und 2,00 m Abmessung erhältlich
- Für Spannweiten von 1,00 m bis 2,52 m
- RWA-Klappensysteme geprüft und zertifiziert nach EN 12101-2

Firstklappe mit NRWG

- Einbaulage: Im First mit zwei Kämpferprofilen zur Befestigung
- Klappenabmessungen (B x L):
1,50 m x 2,00 m
2,50 m x 1,00 m
2,50 m x 2,00 m
- Für Spannweiten von 2,00 m bis 6,00 m
(1,50 m x 2,00 m)
- Für Spannweiten von 2,70 m bis 6,00 m
(2,50 m x 1,00 m)
(2,50 m x 2,00 m)
- RWA-Klappensysteme geprüft und zertifiziert nach EN 12101-2

Verglasungsvarianten	Spannweite [m]	U _i -Wert [W/m ² K]	Schalldämm-maß [dB]	Licht-transmission ³⁾ [%]	g-Wert ³⁾ opal [%]	Brandverhalten [DIN EN 13501]
PC 10/4	1,00 - 6,00	2,5 ¹⁾	19	61	61	B-s1, d0
PC 16/7	2,00 - 6,00	1,8 ¹⁾	21	45	46	B-s1, d0
PC 20/7	2,50 - 6,00	1,6	23	44	45	B-s1, d0
PC 10/4 + 10/4	1,00 - 6,00	1,7	24	37	43	E
PC 10/4 + Glasvlies + PC 10/4 ²⁾	1,00 - 6,00	1,7	24	27	33	E
PC 16/7 + 10/4 ²⁾	2,00 - 6,00	1,3	24	28	37	E
PC 16/7 + Glasvlies + PC 10/4 ²⁾	2,00 - 6,00	1,3	24	20	29	E
PC 16/7 + 6 mm PETG	2,00 - 6,00	1,8	30	38	43	E
PC 10/2 mit Aerogel-Füllung	1,00 - 3,30	2	21	74	71	E
PC 16/3 mit Aerogel-Füllung	2,00 - 3,50	1,3	21	65	64	E
PC 20/3 mit Aerogel-Füllung	2,50 - 3,50	1,1	21	63	63	E
PC 16/7 IR control white	2,00 - 6,00	1,8 ¹⁾	21	22	31	B-s1, d0

1) Vertikaler Einbau

2) Erfüllt die Anforderungen an „harte Bedachung“ B roof (t1)

3) Nur opale Verglasung, andere auf Anfrage

4) NRWG (T-05) ab Spannweite 1,35 m (national)

U-Werte können auf Wunsch individuell berechnet werden.

Das Lichtband basic wird in Abhängigkeit von Verglasungsmaterial und Breite mit einer Stichhöhe von 1/5 oder 1/9 ausgeliefert.

INTERNATIONAL

Kingspan Light + Air

E: kla.international@kingspan.com

www.kingspanlightandairinternational.com

Stand 07/2019; Art.-Nr. 11000719648
Technische Änderungen vorbehalten.
Abbildungen unverbindlich.

KLA_Datenblatt_Lichtband basic_DE_INT

