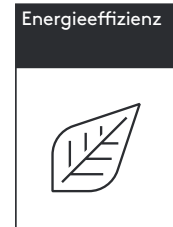




Sattellichtbandsysteme basic und plus Datenblatt



Besondere Optik für das industrielle Flachdach



Tageslicht- und Belichtungssysteme
Natürliche Be- und Entlüftungssysteme
Rauch- und Wärmeabzugssysteme
Service & Wartung
Gebäudeautomation

Anwendung

Die Kingspan Sattel- und Shedlichtbänder basic und plus bieten eine besondere Optik und vielfältige Verglasungsmöglichkeiten. Sie sind sowohl für die natürliche Be- und Entlüftung als auch für den Rauch- und Wärmeabzug geeignet. Das thermisch getrennte Sattellichtbandsystem plus eignet sich insbesondere für den Einsatz bei erhöhten Anforderungen an Wärmedämmung, Dichtheit und Kondenswasserschutz. Beide Systeme sind mit 30° oder 45° Neigung erhältlich. Auf Anfrage sind Shedlichtbänder (30 / 60°) als Objektlösung möglich.

Einsatzbereiche

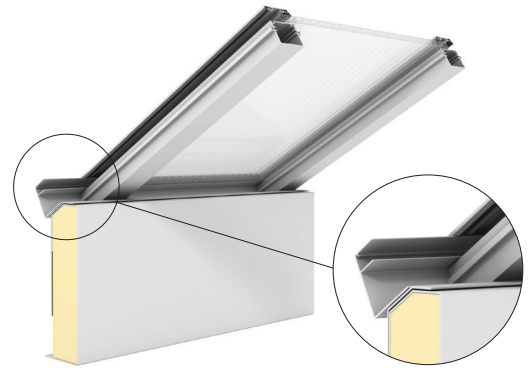
- Industrielles Flachdach (z. B. Lager- und Industriehallen) bis zu einer Dachneigung von maximal 20° (parallel zum First maximal 5°)
- Größere Neigungen auf Anfrage
- Neubau und (energetische) Sanierung
- Auf Kingspan Zargensystemen oder bauseitigen Zargenaufkantungen

Material

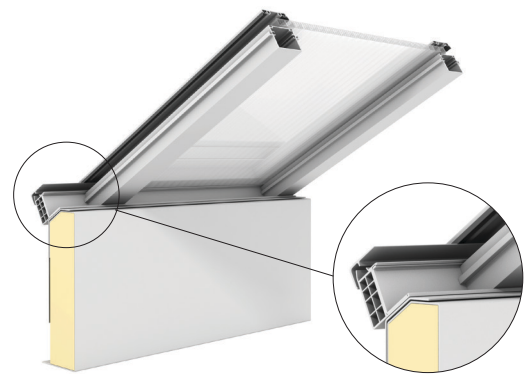
- Profilsysteme aus Aluminium und PVC
- Plattenmaterial aus Polycarbonat-Hohlkammerplatten, PETG, GFK, Glasvlies

Vorteile und Merkmale

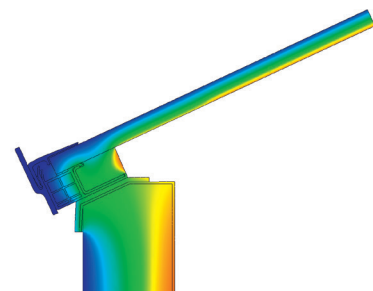
- In den Spannweiten von 1 bis 5 Metern in beliebiger Länge erhältlich
- Unterschiedliche Verglasungsvarianten für verschiedenste Anforderungen wie Wärme-, Schall-, Sonnen- oder Emissionsschutz erhältlich
- Sonderformen für eine besondere Optik
- Auch als lüftbare und RWA-Ausführung mit Klappen und entsprechenden Antrieben erhältlich
- Spannweitenunabhängige Verglasungsvarianten erhältlich
- Verglasungsausführung als harte Bedachung mit Glasvlies oder HDS möglich
- Weitere Verglasungsvarianten für besondere Anforderungen (z. B. GFK) verfügbar
- Kompatibel mit Kingspan Auffang- und Durchsturzsicherungssystemen
- Im Brandschutzkonzept als ausschmelzbare Fläche gemäß DIN 18230-1 anrechenbar
- Ausführungen zur Abtragung hoher Schneelasten möglich
- Intelligente Anschluss Technik durch Zargensicherheitsanschluss aus EPDM
- Zugelassen gemäß Europäisch Technischer Bewertung ETA 17/0484 und allgemeiner Bauartgenehmigung (aGB's) Z-10.19-831



Sattellichtband basic im Querschnitt



Sattellichtband plus im Querschnitt

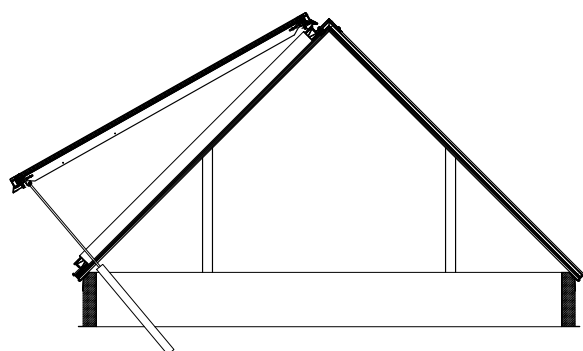


Isothermenverlauf Sattellichtband plus im Querschnitt mit zusätzlicher Dämmung im Auflagebereich

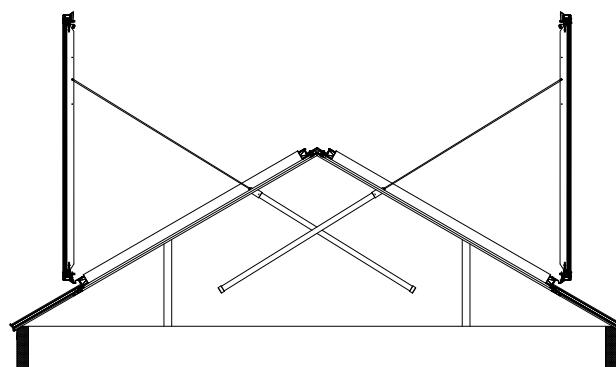
Sattellichtbandsystem plus

- Sehr gute U-Werte durch thermisch getrennte Profilsysteme
- Sehr gute Isolationsfähigkeit im Auflagenbereich durch PVC-Hohlkammerprofile
- Verstärkte Vermeidung von Kondenswasser bei erhöhten Anforderungen mittels optionaler Dämmung im Auflagenbereich
- Erweiterbarkeit durch Modularität und vielfältiges Zubehör
- Thermisch getrennte Klappensysteme
- Heizkostensparnis durch hocheffiziente Gesamtkonstruktion

Technische Daten



Einzel-Vollklappe mit Lüftungsfunktion 45°

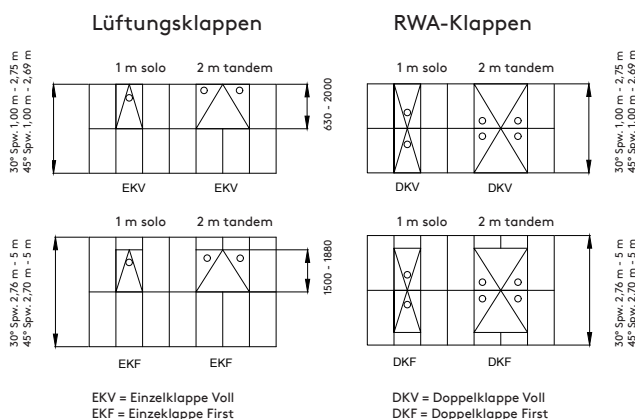


Doppel-Firstklappe mit NRWG pneumatisch (AUF) 30°

Einbaulage

- Vollklappe (Einzel- und Doppelklappe):
Spannweite 1,00 m bis 2,69 m (45°)
Spannweite 1,00 m bis 2,75 m (30°)
- Firstklappe (Einzel- und Doppelklappe):
Spannweite 2,70 m bis 5 m (45°)
Spannweite 2,76 m bis 5 m (30°)
- Klappenbreiten in 1 m und 2 m erhältlich
- RWA-Klappensysteme sind geprüft und zertifiziert nach EN 12101-2

Klappenvarianten



Verglasungsvarianten	Spannweite [m]	U _i -Wert [W/m²K]	Schalldämmmaß [dB]	Lichttransmission ³⁾ [%]	g-Wert ³⁾ opal [%]	Brandverhalten [DIN EN 13501]
PC 10/4	1,00 - 3,00	2,5 ¹⁾	19	61	61	B-s1, d0
PC 16/7	1,00 - 5,00	1,8 ¹⁾	21	45	46	B-s1, d0
PC 20/7	1,00 - 5,00	1,6	23	44	45	B-s1, d0
PC 10/4 + 10/4	1,00 - 3,00	1,7	24	37	43	E
PC 10/4 + Glasvlies + PC 10/4 ²⁾	1,00 - 3,00	1,7	24	27	33	E
PC 16/7 + 10/4 ²⁾	1,00 - 5,00	1,3	24	28	37	E
PC 16/7 + Glasvlies + PC 10/4 ²⁾	1,00 - 5,00	1,3	24	20	29	E
PC 16/7 + 6 mm PETG	1,00 - 5,00	1,8	30	38	43	E
PC 16/7 + PC 16/7	1,00 - 5,00	1,1	24	21	28	E
PC 10/2 mit Aerogel-Füllung	1,00 - 3,00	2	21	74	71	E
PC 16/3 mit Aerogel-Füllung	1,00 - 5,00	1,3	21	65	64	E
PC 20/3 mit Aerogel-Füllung	1,00 - 5,00	1,1	21	63	63	E
PC 16/7 IR control white	1,00 - 5,00	1,8 ¹⁾	21	22	31	B-s1, d0

1) Vertikaler Einbau
2) Erfüllt die Anforderungen an „harte Bedachung“ B roof (t1)
3) Nur opale Verglasung, andere auf Anfrage

U_{rc} und U_{re} inst können auf Wunsch individuell berechnet werden.

INTERNATIONAL

Kingspan Light + Air

E: kla.international@kingspan.com

www.kingspanlightandairinternational.com

Stand 11/2019; Art.-Nr. 11000781528
Technische Änderungen vorbehalten.
Abbildungen unverbindlich.

KLAv_Datenblatt_Sattellichtbandsysteme
basic und plus_DE_INT

