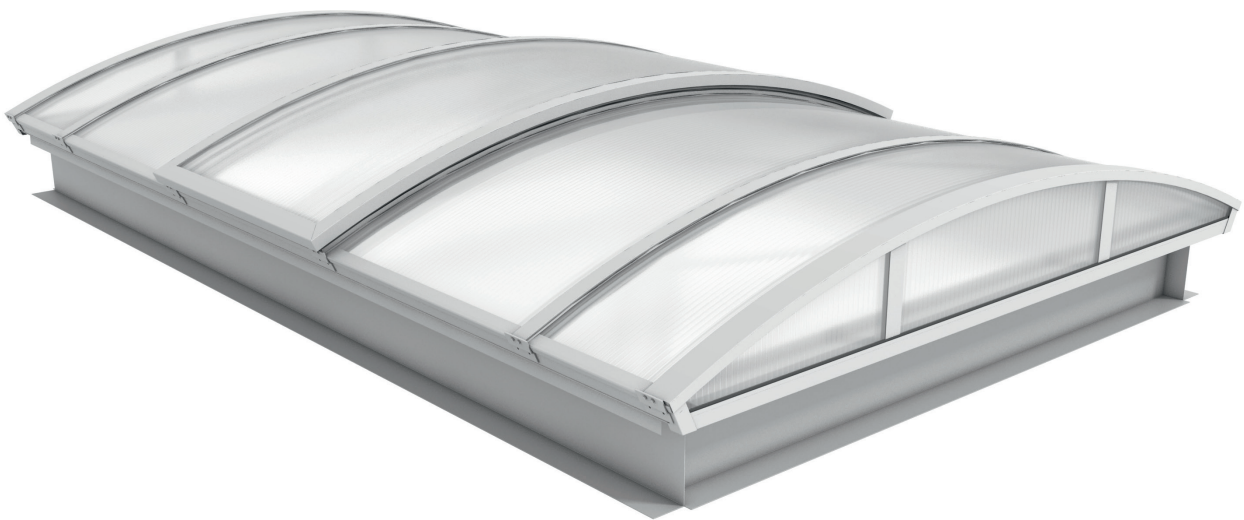


Light + Air
International



Lichtband plus Datenblatt

Modulares, thermisch getrenntes Tageslichtsystem
mit flexibler Nachrüstbarkeit



Tageslicht- und Belichtungssysteme
Natürliche Be- und Entlüftungssysteme
Rauch- und Wärmeabzugssysteme
Service & Wartung
Gebäudeautomation



Kingspan[®]
Light+Air

The Kingspan logo features a golden lion rampant above the brand name 'Kingspan' in a bold, blue, sans-serif font. Below it, 'Light+Air' is written in a smaller, blue, sans-serif font.

Anwendung

Das Lichtband plus ist eine energetisch hochwertige, thermisch getrennte, gewölbte Aluminium- und PVC-Profilkonstruktion. Es eignet sich insbesondere für den Einsatz bei erhöhten Anforderungen an Wärmedämmung, Dichtheit und Kondenswasserschutz.

Einsatzbereiche

- Industrielles Flachdach bis zu einer Dachneigung von maximal 20° (parallel zum First maximal 5°)
- Größere Neigungen auf Anfrage
- Beheizte Industriehallen, Messe-, Sport- und Ausstellungshallen, Gewerbe- und Verwaltungsgebäude
- Neubau und energetische Sanierung
- Auf Kingspan Zargensystemen oder bauseitigen Zargenaufkantungen

Material

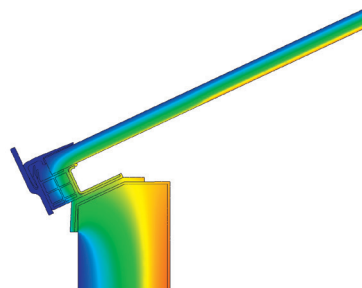
- Profilsysteme aus Aluminium und PVC
- Plattenmaterial aus Polycarbonat-Hohlkammerplatten, PETG, GFK, Glasvlies

Vorteile und Merkmale

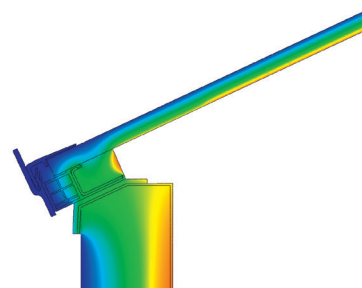
- In den Spannweiten von 1-6 Metern in beliebiger Länge erhältlich
- Sehr gute U-Werte durch thermisch getrennte Profilsysteme, z.B. U_{RC} ab 1,2 für Spannweite: 3 m, Länge: 40 m, ohne Klappen⁵⁾
- Sehr gute Isolationsfähigkeit im Aufgabebereich durch PVC-Hohlkammerprofile
- Verstärkte Vermeidung von Kondenswasser bei erhöhten Anforderungen mittels optionaler Dämmung im Aufgabebereich
- Thermisch getrennte Klappensysteme
- Erweiterbarkeit durch Modularität und vielfältiges Zubehör
- Individuell anpassbar auf statische Anforderungen
- Unterschiedliche Verglasungsvarianten für verschiedenste Anforderungen wie Wärme-, Schall-, Sonnen- oder Emissionsschutz erhältlich
- Verglasungsausführung als harte Bedachung möglich mit HDS
- Im Brandschutzkonzept als ausschmelzbare Fläche gemäß DIN18230-1 anrechenbar
- Hohe Dichtheit des Gesamtsystems
- Heizkostensparnis durch hocheffiziente Gesamtkonstruktion
- Ausführungen zur Abtragung hoher Schneelasten möglich
- Zugelassen gemäß Europäisch Technische Bewertung ETA-17/0482 und allgemeiner Bauartengenehmigung (aGB's) Z-10.19-821
- Kompatibel mit Kingspan Auffang- und Durchsturzsicherungssystemen
- Intelligente Anschluss technik durch Zargensicherheitsanschluss aus EPDM



Lichtband plus im Querschnitt

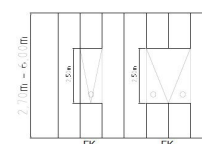
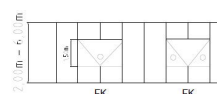
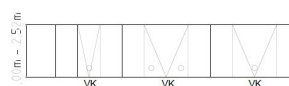


Isothermenverlauf Lichtband plus im Querschnitt ohne zusätzliche Dämmung im Aufgabebereich

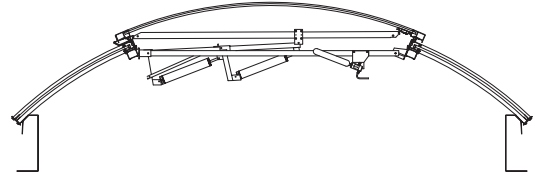
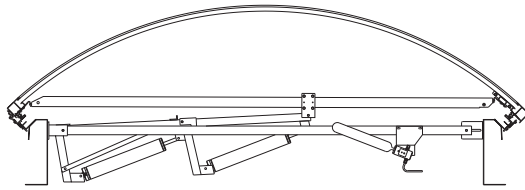


Isothermenverlauf Lichtband plus im Querschnitt mit zusätzlicher Dämmung im Aufgabebereich

VK = Vollklappe
FK = Firstklappe
RWG ab Spw. 1,35m (national)



Technische Daten

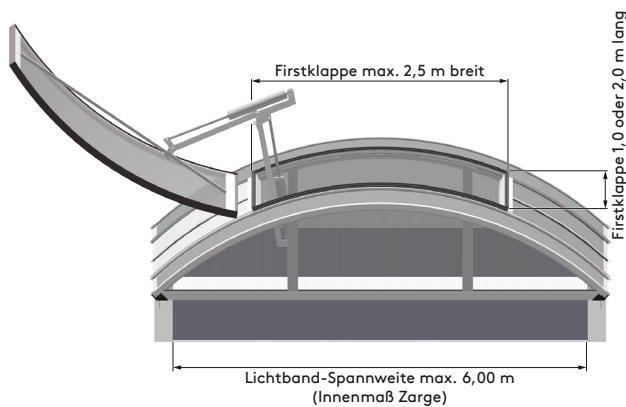


Vollklappe mit NRWG⁴⁾

- Einbaulage: Über die gesamte Spannweite des Lichtbands
- In 1,00 m und 2,00 m Abmessung erhältlich
- Für Spannweiten von 1,00 m bis 2,52 m
- RWA-Klappensysteme geprüft nach EN 12101-2

Firstklappe mit NRWG

- Einbaulage: Im First mit zwei Kämpferprofilen zur Befestigung
- Klappenabmessungen (B x L):
1,50 m x 2,00 m
2,50 m x 1,00 m
2,50 m x 2,00 m
- Für Spannweiten von 2,00 m bis 6,00 m
(1,50 m x 2,00 m)
- Für Spannweiten von 2,70 m bis 6,00 m
(2,50 m x 1,00 m)
(2,50 m x 2,00 m)
- RWA-Klappensysteme geprüft nach EN 12101-2



Verglasungsvarianten	Spannweite [m]	U _c -Wert [W/m ² K]	Schalldämmmaß [dB]	Lichttransmission ³⁾ [%]	g-Wert ³⁾ opal [%]	Brandverhalten [DIN EN 13501]
PC 16/7	2,00 - 6,00	1,8 ¹⁾	21	45	46	B-s1, d0
PC 20/7	2,50 - 6,00	1,6	23	44	45	B-s1, d0
PC 10/4 + 10/4	1,00 - 6,00	1,7	24	37	43	E
PC 10/4 + Glasvlies + PC 10/4 ²⁾	1,00 - 6,00	1,7	24	27	33	E
PC 16/7 + 10/4 ²⁾	2,00 - 6,00	1,3	24	28	37	E
PC 16/7 + Glasvlies + PC 10/4 ²⁾	2,00 - 6,00	1,3	24	20	29	E
PC 16/7 + 6 mm PETG	2,00 - 6,00	1,8	30	38	43	E
PC 16/7 + PC 16/7	2,00 - 6,00	1,1	25	21	28	E
PC 10/2 mit Aerogel-Füllung	1,00 - 3,30	2	21	74	71	E
PC 16/3 mit Aerogel-Füllung	2,00 - 3,50	1,3	21	65	64	E
PC 20/3 mit Aerogel-Füllung	2,50 - 3,50	1,1	21	63	63	E
PC 16/7 IR control white	2,00 - 6,00	1,8 ¹⁾	21	22	31	B-s1, d0

1) Vertikaler Einbau

2) Erfüllt die Anforderungen an „harte Bedachung“ B roof (t1)

3) Nur opale Verglasung, andere auf Anfrage

4) NRWG (T-05) ab Spannweite 1,35 m (national)

5) Werte abhängig von Ausführung, Verglasung, Ausstattung, Abmessungen

U-Werte können auf Wunsch individuell berechnet werden.

Das Lichtband plus wird in Abhängigkeit von Verglasungsmaterial und Breite mit einer Stichhöhe von 1/5 oder 1/9 ausgeliefert.

INTERNATIONAL

Kingspan Light + Air

E: kla.international@kingspan.com

www.kingspanlightandairinternational.com

Stand 07/2019; Art.-Nr. 11000719650
Technische Änderungen vorbehalten.
Abbildungen unverbindlich.

KLA_Datenblatt_Lichtband plus_DE_INT

