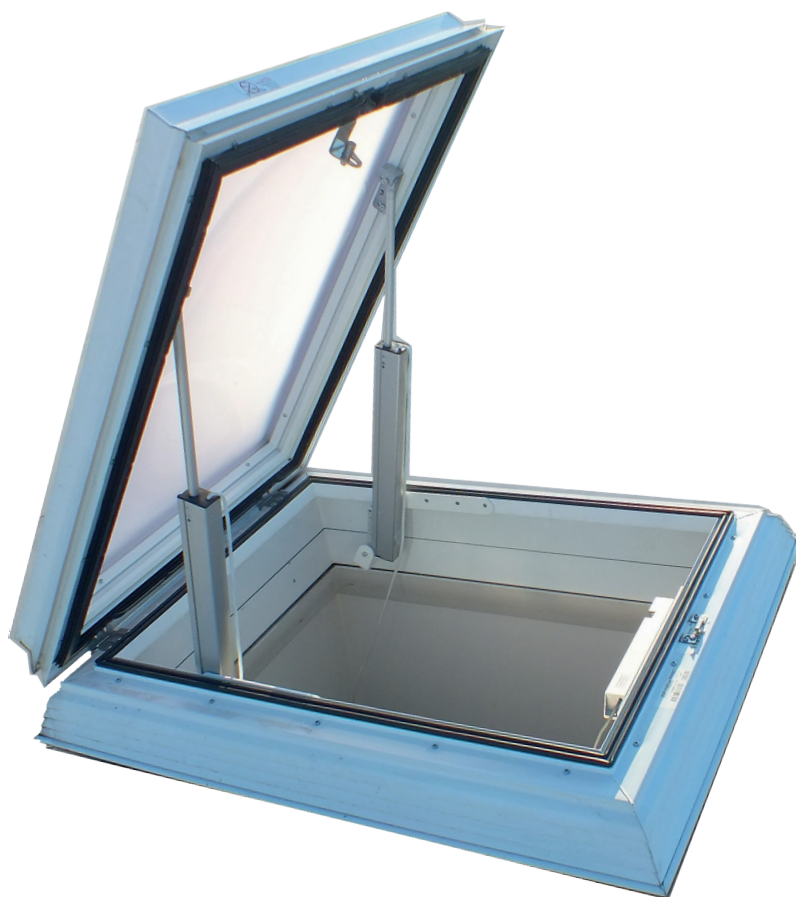




Dachausstieg mit Linearantrieb (Typ M) für Lichtkuppel plus Datenblatt

Elektrisch ansteuerbarer Dachausstieg mit integrierter Lüftungsfunktion



Tageslicht- und Belichtungssysteme
Natürliche Be- und Entlüftungssysteme
Rauch- und Wärmeabzugssysteme
Service & Wartung
Gebäudeautomation

Anwendung

Der Dachausstieg Typ M ist mit Linearantrieben ausgestattet, die per Lüftungstaster bis zu einer Standardöffnungsweite von 1.100 mm stufenlos angesteuert werden können, was die bequeme Nutzung zur täglichen Be- und Entlüftung ermöglicht.

Einsatzbereiche

- Begehbare Flachdächer
- Dachterrassen
- Dachaufgang zur Wartung
- Neubau und Sanierung

Vorteile und Merkmale

- Komfortabler Ein- und Ausstieg bei allen Nenngößen
- Öffnen und Schließen per Lüftungstaster möglich
- Zur täglichen Be- und Entlüftung einsetzbar
- Sichere Fixierung der Lichtkuppel in allen Positionen
- Optional mit Leiteranlagepunkt erhältlich
- Als geometrische Rauchableitung einsetzbar
- wahlweise mit 24 V oder 230 V Linearantrieben ausgestattet

| Liefergröße L x B [cm] | |
|------------------------|-----------|
| 90 x 120 | 120 x 180 |
| 100 x 100 | 120 x 240 |
| 100 x 150 | 125 x 125 |
| 100 x 250 | 150 x 150 |
| 120 x 120 | 150 x 180 |
| 120 x 150 | - |

Weitere Abmessungen auf Anfrage.

INTERNATIONAL

Kingspan Light + Air

E: kla.international@kingspan.com

www.kingspanlightandairinternational.com

Stand 07/2019; Art.-Nr. 11000781511
Technische Änderungen vorbehalten.
Abbildungen unverbindlich.

KLA_Datenblatt_Dachausstieg mit
Linearantrieb (Typ M) für Lichtkuppel plus_DE_INT

