



Kingspan Estra

Ventelles de façade esthétiques

Fiche Produit

Idéal pour à la ventilation quotidienne et au désenfumage naturel dans les façades



Solutions d'Eclairage Naturel
Solutions de Ventilation Naturelle
Solutions de Désenfumage Naturel
Service & Maintenance
Automatisation des Bâtiments

Description

Kingspan Estra, ventelles de façade naturels en verre translucide, utilisée à la verticale, convient aussi bien à la ventilation quotidienne qu'à l'évacuation des fumées et de chaleur. Élégant et sobre, l'appareil est particulièrement approprié dans les situations où le verre joue un rôle prépondérant. Doté de profils à rupture de pont thermique, la ventelles Estra existe aussi bien en version simple que double-vitrage. Il est possible de choisir entre des lames à fixation ponctuelle, à vitrage parclosé (structurel) ou à vitrage à bords décalés (semi-structurel).

Domaines d'application : atriums, centres commerciaux, bâtiments industriels et bureaux.



Spécifications techniques

Verre simple pivotant à mi-hauteur

Estra EG

- Verre trempé simple épaisseur 8 ou 10 mm
- Pivotement à mi-hauteur
- A chevauchement
- Largeur max. par élément (nous consulter pour cette dimension) : 1500 mm (8 / 10 mm)
- Certifié EN 12101-2

Disponible en standard



Estra EG

Double-vitrage pivotant à mi-hauteur encadré

Estra TG

- Rupture de pont thermique
- Verre double épaisseur 24 mm
- Pivotement à mi-hauteur
- Position fermée à plat
- Cadre périphérique
- Exécution possible en panneaux sandwich isolants
- Largeur max. par élément (nous consulter pour cette dimension) : 1600 mm (24 mm)
- Certifié EN 12101-2

Disponible en standard



Estra TG

Double vitrage pivotant à mi-hauteur (semi-)structurel

Estra TG Semi-Structurel / TG Structurel

- Rupture de pont thermique
- Double vitrage sur semi-structurel épaisseur 30 / 40 mm
- Double vitrage sur structurel : épaisseur dépend de l'épaisseur du vitrage structurel
- Pivotement à mi-hauteur
- Position fermée à plat
- Semi-structurel ou entièrement structurel
- Largeur max. par élément (nous consulter pour cette dimension) : 1800 mm
- Certifié EN 12101-2 (uniquement valable pour structurel)


Disponible sur demande



Estra TG (Semi-)Structurel

Spécifications techniques

Estra Gamme

| | Façade | | | |
|---|----------------------------------|--|-------------------------------------|---------------------|
| | Simple vitrage | Double vitrage  | | |
| | Estra EG 8 / 10 Chevauchement | Estra TG 24 | Estra TG 30 / 40 Semi-structurel | Estra TG Structurel |
| Suspension lamelles | | | | |
| Pivotement à mi-hauteur | ✓ | ✓ | ✓ | ✓ |
| Finition des lames | | | | |
| Entièrement encadrées | | ✓ | | à l'intérieur |
| Semi-structurelles (Horizontale = Vitrage Extérieur Collé, Verticale = soutenu sur le côté) | ✓ | | ✓ | |
| Structurelles | | | | ✓ |
| Position fermée | | | | |
| Chevauchement | ✓ | | | |
| Raccord plat | | ✓ | ✓ | ✓ |
| Options du vitrage | | | | |
| Verre trempé | ✓ | | | |
| Verre laminé | ✓ | | | |
| Verre isolant | | ✓ | ✓ | ✓ |
| Autres spécifications | | | | |
| Rupture de pont thermique | | ✓ | ✓ | ✓ |
| Panneaux sandwich isolants | | ✓ | | |
| Epaisseur du vitrage | 8 / 10 | 24 | 30 / 40 | - |
| Hauteur des lames (mm) | 100-300 | 160-300 | 200-300 | 200-300 |
| EN 12101-2 | ✓ | ✓ | | ✓ |
| Largeur max. par élément | max. 1500 mm | max. 1600 mm | max. 1800 mm | max. 1800 mm |

Commandes

- Manuelle par levier ou perche
- Moteur 230V / 24V
- Cylindre pneumatique

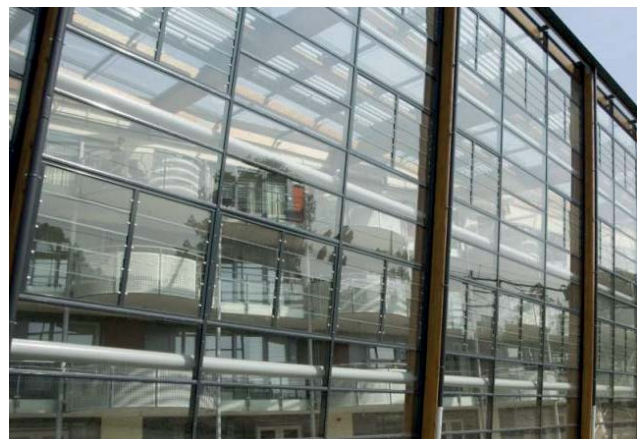
Optional

- Moteur 24V avec protection anti-pincement
(non conforme à la norme EN 12101-2)

Raccordable

Éléments raccordables entre eux avec montant intermédiaire.

Exemples de réalisation



INTERNATIONAL

Kingspan Light + Air

E: kla.international@kingspan.com

www.kingspanlightandairinternational.com

Pour l'offre de produits sur d'autres marchés,
veuillez contactez votre représentant local ou
visitez www.kingspanlightandair.com

On a veillé à ce que le contenu de cette publication soit exact, mais Kingspan Limited et ses filiales n'assument aucune responsabilité pour les erreurs ou pour des informations jugées trompeuses. Des suggestions ou une description de l'utilisation finale ou de l'application de produits ou des méthodes de travail et sont pour d'information seulement et Kingspan Limited et ses filiales n'assument aucune responsabilité à cet égard.

Kingspan_Estra_Fiche Produit_FR-INT

01/2019

