

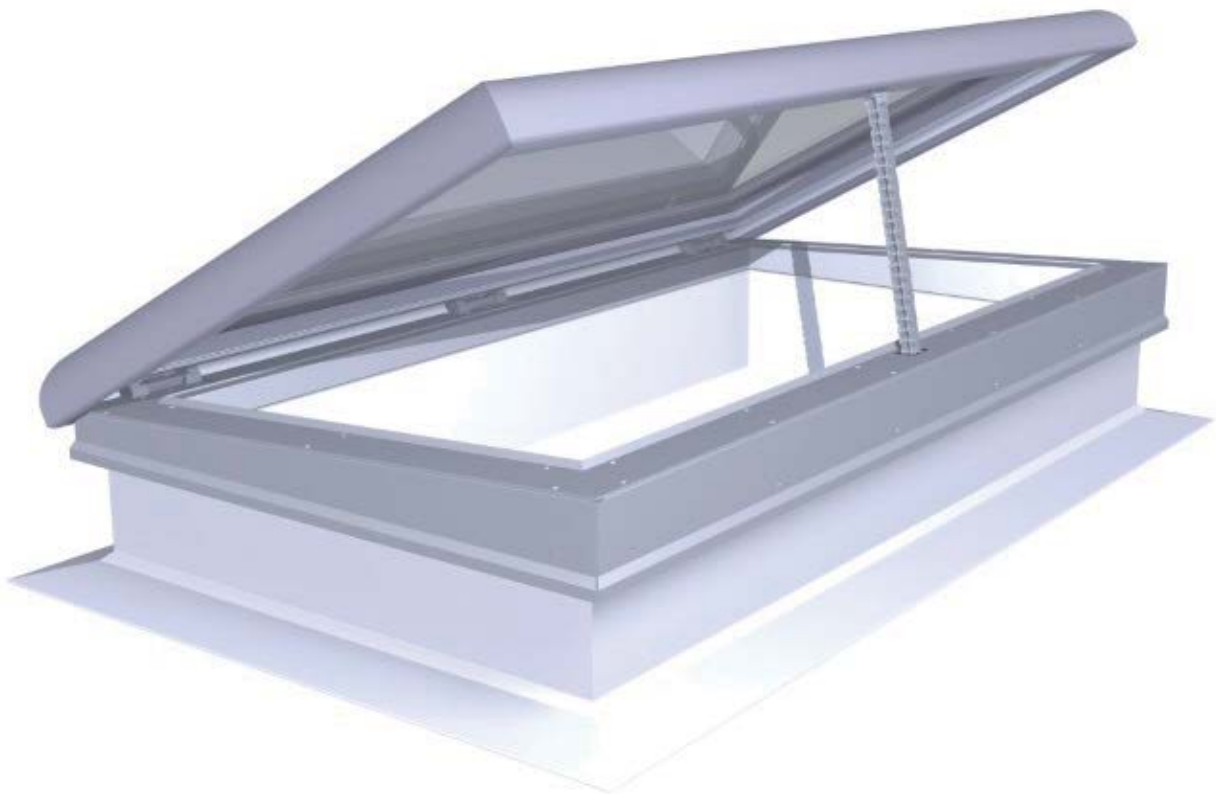


Kingspan Greenlite

Nachhaltiges Flachdach Fenster

Datenblatt

Thermisch getrenntes Flachdach Fenster in Doppel- oder Dreifachverglasung



Tageslichtlösungen
Natürliche Lüftungslösungen
Rauch- und Wärmeabzugslösungen
Service und Wartung
Gebäudeautomation

Anwendung

Äußerst energiesparendes Flachdach Fenster

Bei der Entwicklung der Greenlite stand die Nachhaltigkeit im Mittelpunkt. Das verglaste Flachdach Fenster hat ein vollkommen thermisch getrenntes System mit verschiedenen Kältesperren. Dies gewährleistet eine gleichmäßige Verteilung des Wärmestroms ohne große örtliche Unterschiede. Die Wahrscheinlichkeit einer Kondensation ist daher unter normalen Umständen minimal.

Tageslichtsystem der Zukunft

Nachhaltig, energiesparend und lichtdurchlässig. Das Flachdach Fenster sorgt nicht nur für Tageslichteintritt, sondern kann auch effektiv für die tägliche Lüftung. Der Greenlite triple-Version bietet dazu, mit einem U-Wert von $0,52 \text{ W/m}^2\text{K}$, die höchste Leistung dank der Dreifachkammerstruktur und Verglasung.

Durch Maßarbeit für Neubau und Renovierung geeignet

Greenlite hat einen hohen Isolierwert und eine hohe Lichtdurchlässigkeit. Das Flachdach Fenster hat einen Neigungswinkel von 3° und kann schnell in jeder gewünschten Größe und Flanschgröße geliefert werden. Dadurch passt das Fenster immer genau zu vorhandenen wie auch neuen Unterkonstruktionen. Auch ästhetisch ist Greenlite ganz auf dem neuesten Stand. Sowohl die feste als auch die Lüftungsausführung besticht durch ihre attraktive schlichte Formgebung.

Hervorragende Ästhetik

Greenlite hinterlässt den Wettbewerb mit einer eleganten Mischung aus hochwertigem Aussehen und hochtechnologischer Funktionalität zu einem wettbewerbsfähigen Preis einer vertrauenswürdigen Marke.



Technische Spezifikationen

Versions

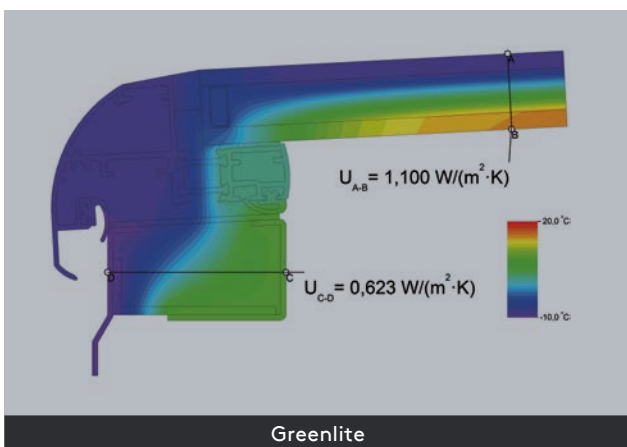


- Hoher Isolierwert, hohe Luft- und Wasserdichtigkeit
- Ästhetisch lichtdurchlässig
- Flugfeuerbeständig
- Sehr hoher Komfort
- In jeder gewünschten Größe erhältlich
- Flexible Flanschgröße für jede Auflagebreite

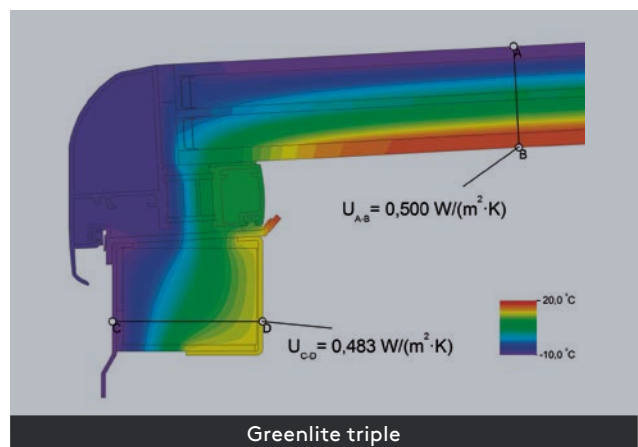


- + Für tägliche Lüftung geeignet
- + Große Öffnungshöhe: 300 mm
- + Motorbetrieb 230 V
- + Einschließlich Fernbedienung
- + Diverses Sonderzubehör möglich

Doppel/Dreifach-Verglasung



- Doppelwandige Kammern
- Doppelverglasung $U = 1,1 \text{ W/m}^2\text{K}^*)$
- Gesamt U-Wert = 0,97 bis 1,02 $\text{W/m}^2\text{K}$



- Dreiwandige Kammern
- Dreifach-Verglasung $U = 0,5 \text{ W/m}^2\text{K}^*)$
- Gesamt U-Wert = 0,52 bis 0,53 $\text{W/m}^2\text{K}$

^{*)} für den vertikalen Einsatz

Technische Spezifikationen

Greenlite: Maßarbeit

Greenlite wird passgenau gefertigt und schließt somit perfekt an jede Unterkonstruktion an. Damit eignet sich Greenlite hervorragend für Neubau und Renovierung!



Sparungsmaß

		Flexible Länge					
in mm		600 mm - ≤ 1900 mm	≤2000	≤2100	≤2200	≤2300	≤2400
Flexibele breite	600						
	≤700						
	≤800						
	≤900						
	≤1000						
	≤1100						
	≤1200						
	≤1300						

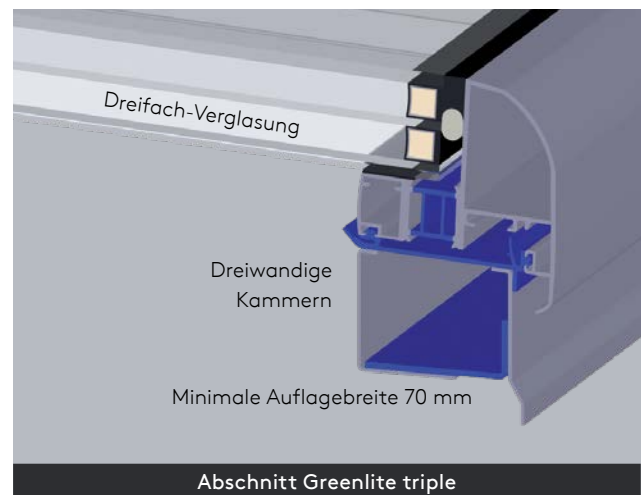
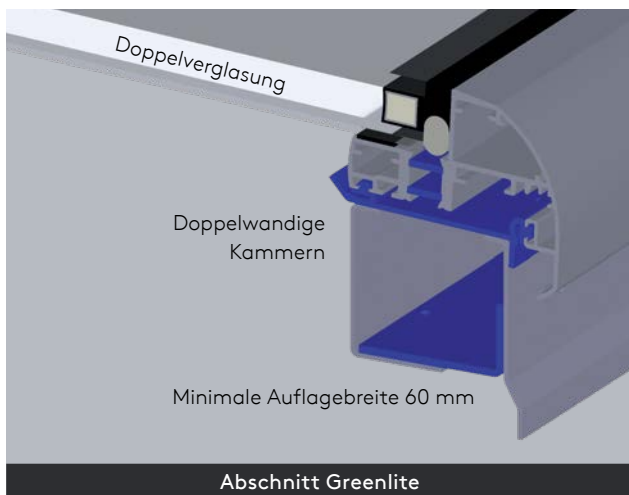
= Greenlite + Greenlite triple
 = nicht erhältlich
 = nur in Dreifach-Version erhältlich

Zusammensetzung HR++-Verbundsicherheitsglas *):

- **Greenlite-Version:**
 6 mm Floatglas - 15 mm Argon 90% - 3.3.2 VSG **oder**
 8 mm Floatglas - 13 mm Argon 90% - 3.3.2 VSG
- **Greenlite triple-Version:**
 6 mm Floatglas - 16 mm Argon 90% - 4 mm Floatglas -
 16 mm Argon 90% - 3.3.2 VSG **oder**
 8 mm Floatglas - 14 mm Argon 90% - 4 mm Floatglas -
 14 mm Argon 90% - 4.4.2 VSG

*) Glaszusammensetzung je nach Spannweite des Fensters

Abschnitte



Technische Spezifikationen

Großer Öffnungswinkel für maximale Lüftung

Für ein gesundes Raumklima müssen verunreinigte Luft, Feuchtigkeit und Wärme abgeführt werden. Zu diesem Zweck ist eine ausgewogene tägliche Lüftung essenziell. Mit einer großen Öffnungshöhe von 300 mm bietet die Lüftungsausführung der Greenlite eine sehr große Flügelöffnung. Damit holen Sie genug Frischluft und Sonnenlicht für ein gutes Raumklima nach drinnen.

Flexible Flanschgröße

Greenlite hat in der Standardausführung eine Auflagebreite von 60 mm (triple-Version = 70 mm). Ist eine Unterkonstruktion breiter, dann können Sie als Option einen Flanschadapter von bis zu 200 mm wählen. Damit haben Sie immer einen perfekten Anschluss zwischen das Flachdach Fenster und der Unterkonstruktion.

Technische Daten

- Fest oder belüftbar bei einem Neigungswinkel von 3°
- Structural Glazing HR++-VSG (LTA 77 / ZTA 54), triple-Version (LTA 63 / ZTA 36)
- Außenbeschichtung RAL 7047/ Innenbeschichtung RAL 9010
- Rahmen mit hochwertigem Isoliermaterial
- Unsichtbare Scharniere

Prüfungsergebnisse

- U-Wert gemäß EN 10077-2:
 - Greenlite = 0,97 bis 1,02 W/m²K
 - Greenlite triple = 0,52 bis 0,53 W/m²K
- Luftdurchlässigkeit EN 1026: 600 Pa, EN 12207: Klasse 4
- Wasserdichtigkeit: EN 1027: 1050 Pa, EN 12208: Klasse E1050
- Widerstand gegen wechselnde Windlasten: Klasse C5, 1000 Pa (= P2) Verformung < 1/300 gemäß EN 12210 / EN 12211
- Akustisch: R_w = 31 dB gemäß EN ISO 10140-2
- Durchsturzicherheit: 1200 J

Sonderzubehör

- Sonnenschutzverglasung HR++-VSG (LTA 58 / ZTA 34), triple-Version (LTA 54 / ZTA 31)
- Innenscheibe mit mattweißer Folie 3.3.2 (LTA 59 / ZTA 51), triple-Version (LTA 49 / ZTA 35)
- Flanschadapter für flexible Flanschgrößen und flexibler Flanschtyp
- Sonnenschutz Außenseite Screen: windfeste Version (Farbe Tuch grau)
- Plisse-Sonnenschutz innen (Farbe Tuch silber):
 - Manuell betätigt (Handkurbel mit einer Länge von 2 m)
 - Motorisiert mit Fernbedienung
- Insektenschutzgitter
- Regensensor
- Solarzelle zur Bedienung mit Sonnenenergie (M24V)
- Kunststoff Aufsetzkranz 16/0
- Beschichtung in jeder gewünschten Standard-RAL-Farbe

INTERNATIONAL

Kingspan Light + Air

E: kla.international@kingspan.com

www.kingspanlightandairinternational.com

Für das Produktangebot in anderen Märkten bitte
Wenden Sie sich an Ihren örtlichen Vertriebsmitarbeiter
oder besuchen Sie: www.kingspanlightandair.com

Es wurde sorgfältig darauf geachtet, dass der Inhalt dieser Publikation genau stimmt, aber Kingspan Limited und ihre Tochtergesellschaften akzeptieren keine Verantwortung für Fehler oder für irreführende Informationen. Vorschläge oder Beschreibung der Endverwendung oder Anwendung von Produkten oder Arbeitsmethoden sind nur zur Information und Kingspan Limited und seine Tochtergesellschaften übernehmen hierfür keine Haftung.

Kingspan_Greenlite_Datenblatt_DE-INT

01/2019

