

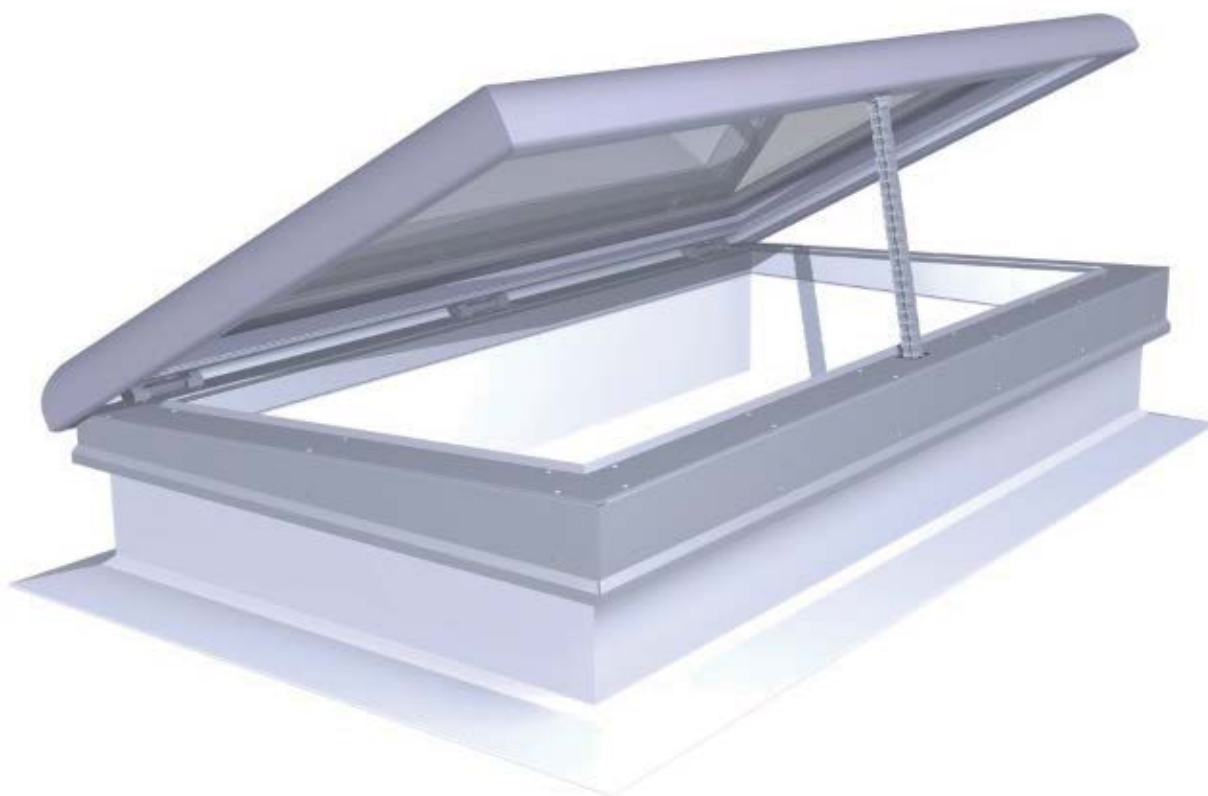


Kingspan Greenlite

Lanterneau en verre pour toit plat

Fiche Produit

Lanterneau ponctuel à rupture de pont thermique avec remplissage en double ou triple vitrage



Solutions d'Éclairage Naturel
Solutions de Ventilation Naturelle
Solutions de Désenfumage Naturel
Service & Maintenance
Automatisation des Bâtiments

Description

Lanterneau extrêmement économe en énergie

La durabilité a été un élément central dans la conception de Greenlite. Ce lanterneau en verre à rupture intégrale de ponts thermiques est doté de divers dispositifs anti-courants d'air froid. Le système apporte la garantie d'une répartition uniforme du flux de chaleur, sans écarts ponctuels importants. Le risque de condensation est donc minime dans des conditions normales.

Le système d'éclairage naturel de l'avenir

Durable, économe en énergie et transparent, le lanterneau en verre assure non seulement l'éclairage zénithal, mais peut aussi contribuer efficacement à la ventilation naturelle. Avec une valeur U de 0,52 W/m²K, la version Greenlite triple offre les meilleures performances grâce au triple-vitrage.

Conçu sur mesure : il s'adapte aussi bien pour la construction neuve que la rénovation

Greenlite a un indice d'isolation thermique et une transmission lumineuse élevés. Le lanterneau a une pente de 3° et peut être livré rapidement en toutes dimensions et taille de talon souhaitée. C'est pourquoi il correspond parfaitement aux constructions, aussi bien existantes que nouvelles. Grâce à ses lignes séduisantes et sobres, le lanterneau en verre Kingspan Greenlite apparaît comme une solution très esthétique pour l'éclairage naturel et la ventilation.

Superbe esthétique

Greenlite laisse derrière lui la concurrence, avec un mélange élégant d'aspect de haute qualité et de fonctionnalités de haute technologie, à un prix compétitif d'une marque de confiance.



Spécifications techniques

Versions



Greenlite - version fixe

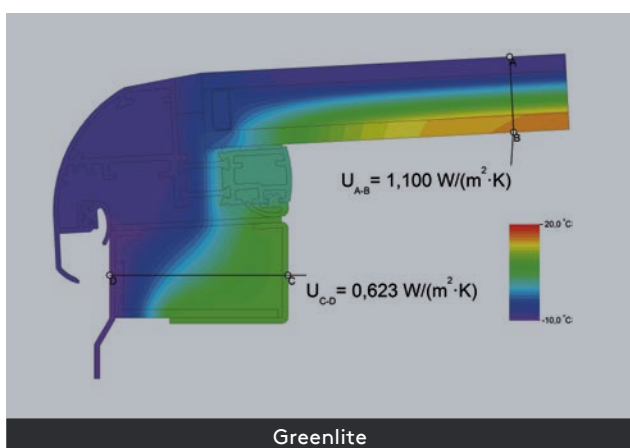
- Indice d'isolation thermique et étanchéité à l'air et à l'eau élevés
- Transparence esthétique
- Très haut niveau de confort
- Livrable en toute dimension souhaitée
- Taille de talon adaptable à toute largeur de support



Greenlite - version aération

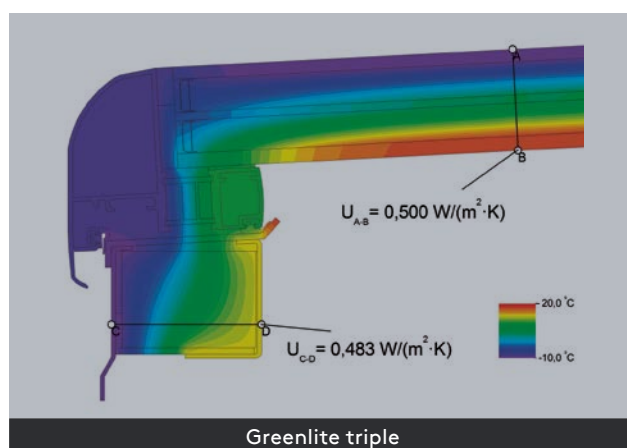
- + Convient à la ventilation naturelle
- + Grande hauteur d'ouverture : 300 mm
- + Commande à moteur 230 V
- + Inclus la télécommande
- + Diverses options possibles

Double et triple-vitrage



Greenlite

- Chambres isolées à double paroi
- Double vitrage $U = 1,1 \text{ W/m}^2\text{K}^{\text{*)}}$
- Valeur U totale = 0,97 - 1,02 $\text{W/m}^2\text{K}$



Greenlite triple

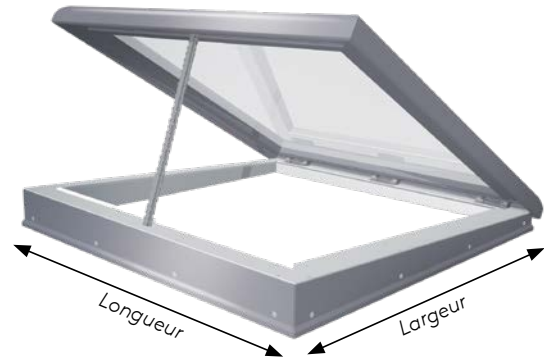
- Chambres isolées à triple paroi
- Triple vitrage $U = 0,5 \text{ W/m}^2\text{K}^{\text{*)}}$
- Valeur U totale = 0,52 - 0,53 $\text{W/m}^2\text{K}$

^{*)} pour utilisation verticale

Spécifications techniques

Greenlite : conçu sur mesure

Greenlite est fabriqué sur mesure, de façon à correspondre parfaitement avec chaque construction. Greenlite est donc parfaitement adéquat tant pour les nouvelles constructions que les rénovations.



Dimensions d'ouverture

		Longueur adaptable					
in mm		600 mm - ≤ 1900 mm	≤2000	≤2100	≤2200	≤2300	≤2400
Largeur adaptable	600						
	≤700						
	≤800						
	≤900						
	≤1000						
	≤1100						
	≤1200						
	≤1300						

= Greenlite + Greenlite triple
 = non livrable
 = disponible uniquement en version triple

Composition verre de sécurité HR++ *) :

– Version Greenlite :

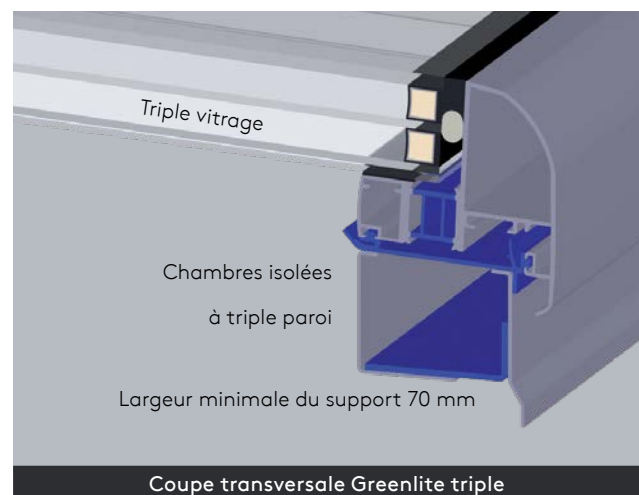
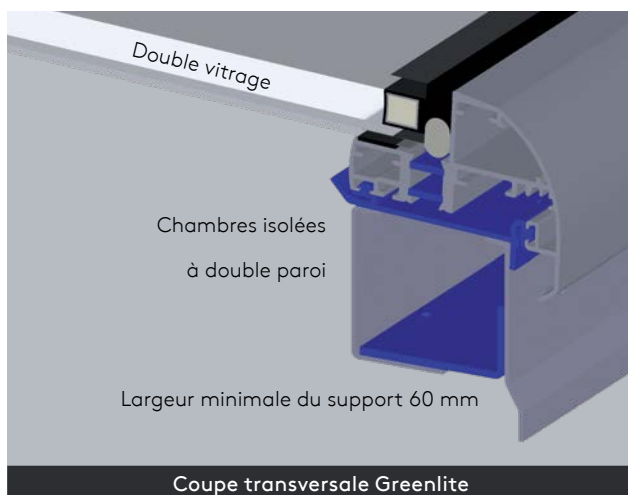
6 mm flotté - 15 mm Argon 90 % - 3.3.2 verre de sécurité **ou**
8 mm flotté - 13 mm Argon 90 % - 3.3.2 verre de sécurité

– Version Greenlite triple :

6 mm flotté - 16 mm Argon 90 % - 4 mm flotté -
16 mm Argon 90 % - 3.3.2 verre de sécurité **ou**
8 mm flotté - 14 mm Argon 90 % - 4 mm flotté -
14 mm Argon 90 % - 4.4.2 verre de sécurité

*) Composition de verre en fonction de la portée de la fenêtre

Sections



Spécifications techniques

Grand angle d'ouverture pour une ventilation maximale

Pour un climat ambiant sain, il importe d'évacuer l'air pollué, l'humidité et la chaleur. Pour cela, il est essentiel que la ventilation courante soit équilibrée. Avec une grande hauteur de 300 mm, la version de Greenlite ventilation a une grande ouverture de battant permettant de laisser entrer suffisamment d'air et de lumière solaire à l'intérieur, pour un bon climat ambiant.

Taille de talon adaptable

La largeur de support standard de Greenlite est de 60 mm, (version triple = 70 mm). Si une construction sous-jacente est plus large, il existe pour option permettant de l'adapter jusqu'à 200 mm. De ce fait, le lanterneau en verre s'adapte toujours parfaitement à toute construction sous-jacente.

Spécifications

- Fixe ou avec ouverture de ventilation sous pente de 3°
- Verre de sécurité HR++ collé structurellement (LTA 77 / ZTA 54), version triple (LTA 63 / ZTA 36)
- Revêtement extérieur RAL 7047 / intérieur RAL 9010
- Châssis doté de matériau isolant de qualité supérieure
- Charnières invisibles

Test results

- Valeur U suivant EN 10077-2 :
 - Greenlite = 0,97 – 1,02 W/m²K
 - Greenlite triple = 0,52 – 0,53 W/m²K
- Perméabilité à l'air : EN 1026 : 600 Pa, EN 12207 : classe 4
- Étanchéité à l'eau : EN 1027 : 1050 Pa, EN 12208 : classe E1050
- Résistance à charge de vent changeante : classe C5, 1000 Pa (= P2) fléchissement < 1/300 suivant EN 12210 / EN 12211
- Acoustique : R_w = 31 dB suivant EN ISO 10140-2
- Protection antichute : 1200 J

Options

- Verre de sécurité HR++ à protection solaire (LTA 58 / ZTA 34), version triple (LTA 54 / ZTA 31)
- Vitrage intérieure opaque 3.3.2 (LTA 59 / ZTA 51), version triple (LTA 49 / ZTA 35)
- Adaptateur de talon pour taille et type de talon variable
- Stores pare-soleil extérieur : version coupe-vent (couleur toile : gris)
- Plissés intérieurs (couleur plissé : d'argent)
 - manuel (avec une perche de longueur 2 m)
 - motorisé avec télécommande
- Grilles anti-insectes
- Détecteur de pluie
- Panneau solaire pour manœuvre à l'énergie solaire (M24V)
- Costière en PVC 16/0
- Revêtement possible dans tout coloris RAL Standard

INTERNATIONAL

Kingspan Light + Air

E: kla.international@kingspan.com

www.kingspanlightandairinternational.com

Pour l'offre de produits sur d'autres marchés,
veuillez contactez votre représentant local ou
visitez www.kingspanlightandair.com

On a veillé à ce que le contenu de cette publication soit exact, mais Kingspan Limited et ses filiales n'assument aucune responsabilité pour les erreurs ou pour des informations jugées trompeuses. Des suggestions ou une description de l'utilisation finale ou de l'application de produits ou des méthodes de travail et sont pour d'information seulement et Kingspan Limited et ses filiales n'assument aucune responsabilité à cet égard.

Kingspan_Greenlite_Fiche Produit_FR-INT

01/2019

