

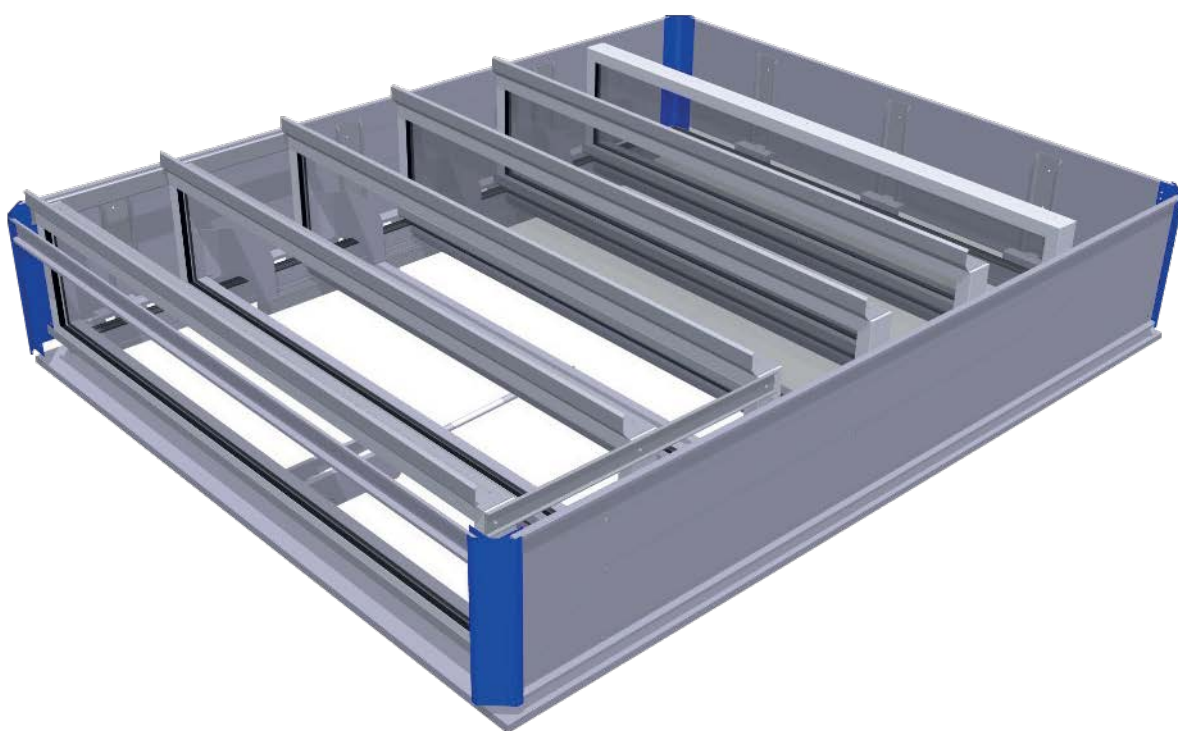


# Kingspan Optima

## Ventelles à rupture de pont thermique

### Fiche Produit

Solution d'aération et de désenfumage naturel à haute efficacité énergétique



Solutions d'Éclairage Naturel  
Solutions de Ventilation Naturelle  
Solutions de Désenfumage Naturel  
Service & Maintenance  
Automatisation des Bâtiments

# Description

Optima de Kingspan est la ventelle la plus économique du marché pour la ventilation et l'évacuation de fumées et de chaleur. Optima apporte une contribution importante à la sécurité incendie, au confort et à l'économie énergétique et occupe une place incontournable dans une construction durable. Contrairement à d'autres ventelles, Optima crée une rupture thermique totale. Outre les ventelles, la base avec le chéneau offre également une rupture thermique. Aux avantages d'une ventelle s'ajoutent ainsi les performances uniques d'un système à double vantail.

## Une étanchéité à l'eau et à l'air et un coefficient d'isolation inégalés

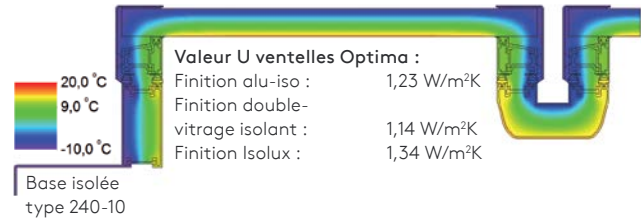
Optima offre des performances remarquables. Il se caractérise par une étanchéité à l'air très élevée. À une pression de 600 Pa, le système répond largement aux exigences de la classe 4, la plus élevée suivant l'EN 12207. La perte due aux fuites d'air avec une différence de pression positive de 100 Pa est de 0,4 m<sup>3</sup>/heure/m<sup>2</sup>. Cette valeur est inégalée. Optima affiche également des performances exceptionnelles dans d'autres domaines. Il atteint des coefficients d'isolation élevés, à partir de 1,1 W/m<sup>2</sup>K, en fonction du type et de l'exécution. Des essais d'étanchéité à l'eau jusqu'à 1050 Pa suivant la norme EN 12208 (comparables à un ouragan ou une vitesse du vent de 144 km/h !) montrent que la ventelle Optima offre la meilleure étanchéité à l'air et à l'eau du marché !



# Spécifications techniques

## Les ventelles de nouvelle génération

Les lieux publics, bureaux et bâtiments industriels ont des exigences de plus en plus élevées en matière d'éclairage naturel et de confort. Avec Optima, véritable pionnier en matière de ventelles à haute efficacité énergétique, la conformité à ces exigences est garantie. En version translucide, les larges ventelles transparentes laissent passer librement la lumière naturelle et se caractérisent par une belle diffusion de la lumière. Avec Optima, la condensation et les pertes dues à des fuites d'air appartiennent définitivement au passé.



L'image illustre le flux de chaleur avec une température extérieure de -10 °C et une température intérieure de 20°C. Les valeurs U Flixo sont déterminées suivant EN ISO 10077-2

## Fermeture étanche à l'air

La base et les chéneaux sont pourvus de doubles joints EPDM tout autour. Les quatre côtés des ventelles reposent par conséquent sur des joints. Cette solution garantit une excellente fermeture et une perte minimale par fuites d'air de 0,4 m<sup>3</sup>/heure/m<sup>2</sup> à 100 Pa. Optima réalise un excellent score dans la classe 4, la plus élevée en matière d'étanchéité à l'air.

## Adaptable à vos spécifications

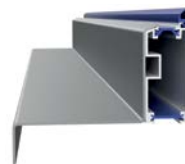
Optima peut être entièrement personnalisé en hauteur de ventelle et en type de talon afin de répondre aux spécifications exactes pour une installation optimale. Permettant ainsi à l'appareil à ventelles de s'adapter à toute situation d'intégration durable.

## Résultats d'essais

- Certifié EN 12101-2 : B300<sub>30</sub>, Re 1000, WL1500, SL750 (type PB / P2B / M24) T(-15), SL250 (type PBFS) T(-15)
- Certifié conforme NF S 61937-1, NF S 61937-7 et NF S 61937-8
- Valeur U : 1,1 - 1,8 W/m<sup>2</sup>K suivant type et format
- Perméabilité à l'air à la pression positive : EN 1026 : 600 Pa, EN 12207 : classe 4
- Étanchéité à l'eau : EN 1027 : 1050 Pa, EN 12208 : classe E1050
- Résistance à charge de vent changeante : Classe C4, 800 Pa (=P2) fléchissement < 1/300 suivant EN 12210 / EN 12211, essais sur la force 2400 Pa
- Acoustique : R<sub>w</sub> = 21 / 26 / 31 dB suivant EN ISO 10140-2
- Protection antichute : 1200 J

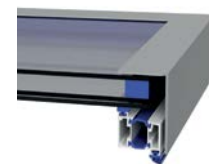
## Ventelles à rupture thermique totale

### Base



Options de talon flexible

### Ventelles



Hauteur de ventelle flexible

### Chéneau



Rupteur thermique



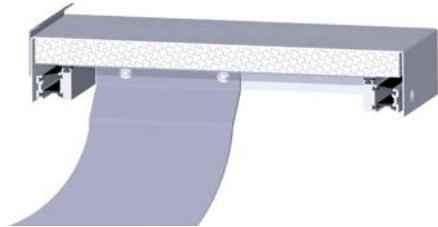
Pose de quatre côtés sur double fermeture en caoutchouc



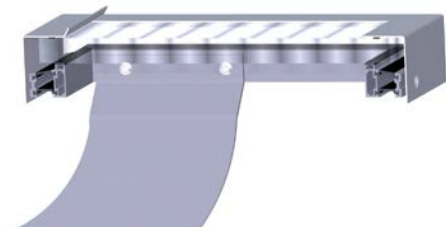
Encastrement F2 (28 mm) dans système de meneaux

# Spécifications techniques

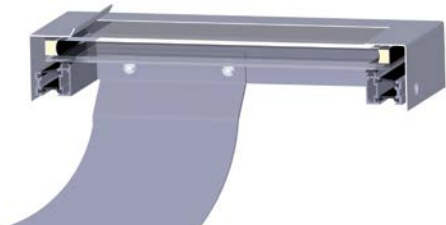
## Variantes de ventelles



Alu-iso 25 mm



Isolux 5 faces



Double-vitrage isolant 4 - 15 - 3.3.2

## Commandes

### Ventilation naturelle :

- P commande pneumatique à simple effet
- P2 commande pneumatique à double effet
- M commande électrique (24 Vcc of 230 Vac)

### Désenfumage naturel selon EN 12101-2 :

- PB commande pneumatique à simple effet avec fonction incendie
- P2B commande pneumatique à double effet avec fonction incendie
- PB-FS commande pneumatique à simple effet fonction incendie à sûreté intégrée
- PB-V commande pneumatique à simple effet avec fonction incendie et « contrôle de la ventilation indépendant » de la météo (déflecteurs de vent requis)
- M24V commande électrique 24V

## Options

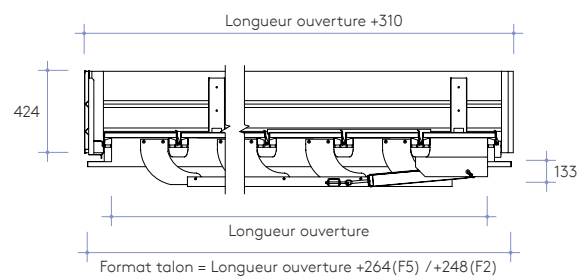
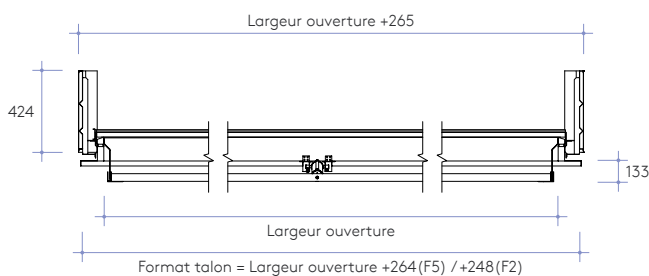
### Finition :

- Laquage RAL 1 couche 60  $\mu$  ; option 2 couches 110  $\mu$  (Qualicoat)
- Anodisation, mat naturel (Qualanod)

## Réglementation

Optima est certifié conforme à la EN 12101-2 par un laboratoire d'essai indépendant agréé.

## Schéma technique



# Spécifications techniques

## Dimensions des appareils (mm)

Hauteur de ventelle flexible: 301-400 mm									
Type	Ouverture* largeur (mm)	Nombre de ventelles							
		3	4	5	6	7	8	9	10
		Longueur (mm)							
60	600	1100	1101-1500	1501-1900	1901-2300	2301-2700	2701-3100	3101-3500	3501-3900
120	1200								
180	1800								
240	2400								
250	2500								

\* Largeurs intermédiaires possibles

## Coefficient aéralique Aa (SUE)

Type	Ouverture* largeur (mm)	Nombre de ventelles							
		3	4	5	6	7	8	9	10
		valeur C <sub>v</sub> avec application de déflecteur							
60	600	0,60	0,61	0,61	0,61	0,61	0,62	0,62	0,62
120	1200	0,62	0,63	0,63	0,63	0,64	0,64	0,64	0,64
180	1800	0,63	0,64	0,64	0,64	0,64	0,64	0,65	0,65
240	2400	0,63	0,64	0,64	0,65	0,65	0,65	0,65	0,65
250	2500	0,63	0,64	0,64	0,65	0,65	0,65	0,65	0,65

Les valeurs C<sub>v</sub> sont déterminées en combinaison avec une hauteur de costière de 300 mm et sont applicables aux toitures et aux façades  
Les valeurs C<sub>v</sub> de largeurs intermédiaires sur demande

## Poids par appareil (kg)

Type	Ouverture* largeur (mm)	Nombre de ventelles																							
		3			4			5			6			7			8			9			10		
		Alu-iso	Isolux	Double- vitrage	Alu-iso	Isolux	Double- vitrage	Alu-iso	Isolux	Double- vitrage	Alu-iso	Isolux	Double- vitrage	Alu-iso	Isolux	Double- vitrage	Alu-iso	Isolux	Double- vitrage	Alu-iso	Isolux	Double- vitrage	Alu-iso	Isolux	Double- vitrage
60	600	19	18	31	25	24	41	31	29	51	37	35	61	44	41	71	50	47	82	56	53	92	62	59	102
120	1200	37	35	61	50	47	82	62	59	102	75	71	122	87	82	143	100	94	163	112	106	184	125	118	204
180	1800	56	53	92	75	71	122	94	88	153	112	106	184	131	124	214	150	141	245	169	159	275	187	176	306
240	2400	75	71	122	100	94	163	125	118	204	150	141	245	175	165	286	200	188	326	225	212	367	250	235	408
250	2500	78	74	128	104	98	170	130	123	213	156	147	255	182	172	298	208	196	340	234	220	383	260	245	425

## Composants

- Plaque aluminium EN AW 5754
- Profilé aluminium EN AW 6060
- Joint EPDM EPDM 4431
- Matériaux de fixation RVS A2

## Recyclable

L'aluminium utilisé pour la fabrication de Kingspan Optima se compose à 80 % d'aluminium recyclé. Le recyclage d'aluminium émet 60 à 80 % moins de CO<sub>2</sub> que l'extraction d'aluminium primaire.

---

## INTERNATIONAL

**Kingspan Light + Air**

E: [kla.international@kingspan.com](mailto:kla.international@kingspan.com)

[www.kingspanlightandairinternational.com](http://www.kingspanlightandairinternational.com)

Pour l'offre de produits sur d'autres marchés,  
veuillez contactez votre représentant local ou  
visitez [www.kingspanlightandair.com](http://www.kingspanlightandair.com)

On a veillé à ce que le contenu de cette publication soit exact, mais Kingspan Limited et ses filiales n'assument aucune responsabilité pour les erreurs ou pour des informations jugées trompeuses. Des suggestions ou une description de l'utilisation finale ou de l'application de produits ou des méthodes de travail et sont pour d'information seulement et Kingspan Limited et ses filiales n'assument aucune responsabilité à cet égard.

Kingspan\_Optima\_Fiche Produit\_FR-INT

01/2019

